

# LOXXESS

# MAGAZIN

MAI 2016 | AUSGABE 02

## MIT POWER NACHHALTIG



LOXXESS  
GREEN POWER



AMBERGER UND SCHOELLER  
ERWERBEN TRANS-O-FLEX

### BEST PRACTICE

NEUE KOLLEGEN FÜR ROMY SCHNEIDER  
UND HEINZ RÜHMANN

### STRATEGIE

SCHLAGWORT MIT SCHLAGKRAFT

### KOMPETENZ

„IN DER SOFTWARE IST UNSER  
KNOW-HOW GESPEICHERT“

### COMMUNITY

FÜHRUNGSKRÄFTETAGUNG IN DRESDEN



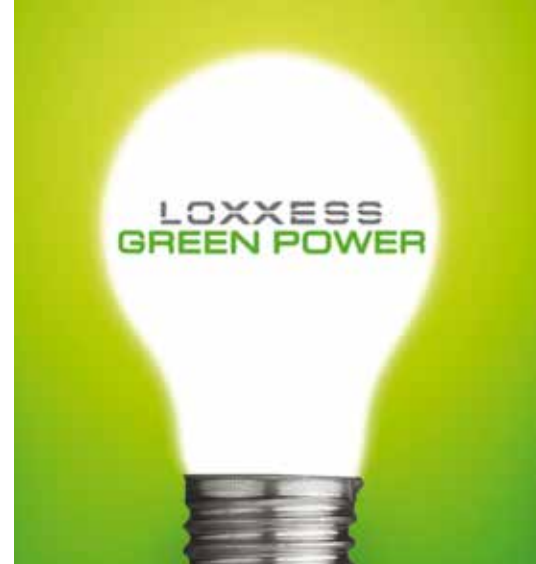
## 2 INHALT

---

- 3 EDITORIAL**  
WIE HALTEN SIE ES MIT DER NACHHALTIGKEIT?
- 4 NEWS**  
TRANS-O-FLEX KEHRT ZURÜCK  
CHEFWORKS STARTET MIT LOXXESS  
NEUER WEB-AUFTRITT
- 6 BEST PRACTICE**  
SICHERE DATEN, SCHNELLE PROZESSE
- 8 BEST PRACTICE**  
NEUE KOLLEGEN FÜR ROMY SCHNEIDER  
UND HEINZ RÜHMANN
- 12 KOMPETENZ**  
„IN DER SOFTWARE IST UNSER KNOW-HOW GESPEICHERT“
- 16 STRATEGIE**  
SCHLAGWORT MIT SCHLAGKRAFT
- 20 COMMUNITY**  
JUBILARE  
IN DER REGION VERWURZELT  
2. PLATZ BEI DER STAPLERRALLYE  
MAKING OF...  
FÜHRUNGSKRÄFTETAGUNG IN DRESDEN
- 24 GEWINNSPIEL**  
GEWINNEN SIE EINEN PREIS AUS DEM  
PLANET SPORTS-SORTIMENT!



Alle Anregungen, Kommentare und Wünsche bitte an:  
[magazin@loxxess.com](mailto:magazin@loxxess.com)



## LOXXESS MAGAZIN

MAI 2016 | AUSGABE 02

**Herausgeber:**  
LOXXESS AG  
Betastraße 10e  
85774 Unterföhring  
[www.loxxess.com](http://www.loxxess.com)

**Verantwortlich:**  
Christina Thurner,  
Mitglied der Geschäftsleitung

**Redaktion & Gestaltung:**  
teamtosse GmbH  
Agentur für Kommunikation  
[www.teamtosse.de](http://www.teamtosse.de)

**Redaktion:** Jens Tosse

**Art Direction:** Yvonne Schmidt

**Druck:**  
Kastner & Callwey Medien GmbH

**Fotos und Illustrationen:**  
LOXXESS, Beta Film GmbH, blickdesign.it,  
FF Piesing, fotolia.com (A. Kodisinghe),  
shutterstock.com

**Copyright:**

Das LOXXESS Magazin erscheint zweimal pro Jahr in einer Auflage von 2.800 Stück. Die Urheberrechte liegen bei der LOXXESS AG. Nachdruck und fototechnische Wiedergabe jeglicher Art – auch auszugsweise – ist nur mit schriftlicher Genehmigung des Herausgebers erlaubt. Bei der Fülle der Daten können trotz sorgfältiger Bearbeitung vereinzelt fehlerhafte Angaben auftreten. Deshalb können die Informationen des hauseigenen Magazins nicht die Allgemeinen Geschäftsbedingungen der LOXXESS AG ersetzen. Für Informationen, die wir von Dritten erhalten haben, übernehmen wir keine Haftung.



# WIE HALTEN SIE ES MIT DER NACHHALTIGKEIT?

*Liebe Leserinnen und Leser!*

Zunächst einmal möchte ich all denjenigen danken, die uns eine Rückmeldung zu unserem neuen Kundenmagazin gegeben haben! Auf verschiedenen Wegen, per Telefon, im persönlichen Gespräch oder per E-Mail haben wir positive Kommentare empfangen, viel Lob für die Aufmachung und die Inhalte.

Das spornt uns natürlich an und so freue ich mich, dass nun schon die 2. Ausgabe des LOXXESS Magazins vorliegt. Diesmal steht das Thema Nachhaltigkeit im Mittelpunkt. Denn im vergangenen Jahr haben wir einiges getan, um uns eine auf die Zukunft ausgerichtete Strategie in diesem Bereich zu geben, Maßnahmen und Messinstrumente zu implementieren und so uns und unsere Kunden in diesem immer wichtiger werdenden Bereich voranzubringen.

Sie werden sehen – eigentlich zieht sich das Thema durch fast alle Beiträge. Das ist nicht verwunderlich, denn als strategisches Ziel hängt die Nachhaltigkeit mit allem anderen zusammen.

Auch mit unseren Kunden wollen wir unsere Strategie abgleichen und weiterentwickeln. Deshalb werden wir in Kürze eine Befragung durchführen, um Ihre Einschätzungen zur Nachhaltigkeit zu erfahren. Ich danke Ihnen schon jetzt für Ihre Mühe, wenn wir an Sie herantreten, an der Befragung teilzunehmen! Sie helfen uns dadurch Ihre Bedürfnisse noch besser zu verstehen und zu erfüllen.

Und jetzt wünsche ich wieder viel Spaß bei der Lektüre!

Herzlichst Ihre

*How do you deal with sustainability?*

EN

*Dear readers,*

*First of all I would like to thank all those who gave us their feedback on our new customer magazine! Using different means, by phone, in personal conversations or via email we have received positive comments and a lot of compliments on the layout and content.*

*Of course, this encourages us, so I'm pleased to bring you the 2<sup>nd</sup> issue of the LOXXESS Magazine. This time, sustainability is in the spotlight. Last year we started several activities to create a future-oriented strategy, and to implement measurements and control instruments. In this way we aim to move ourselves and our customers forwards in this increasingly important area.*

*As you will see – this issue is the common thread through nearly all the articles. This is not surprising, since as a strategic goal sustainability is connected to everything else.*

*We also want to share our strategy and further develop it with our customers. That's why we will soon be launching a survey to get to know your opinions regarding sustainability. Let me already thank you in advance for your contribution should we contact you to take part in the survey! By doing this you help us to better understand and meet your needs.*

*Once again I hope you enjoy reading this!*

# TRANS-O-FLEX KEHRT ZURÜCK

Die Familie Amberger und die Schoeller Holding haben Anfang März 2016 den Logistikdienstleister trans-o-flex mit Hauptsitz in Weinheim zu gleichen Teilen von der Österreichischen Post erworben. Die Familie Amberger ist auch Alleingesellschafter von LOXXESS. Die Bekanntgabe der Transaktion schlug hohe Wellen in der Fachpresse. So berichtete die DVZ (Deutsche Verkehrs Zeitung) auf der Titelseite. Dies mag auch an der Vorgeschichte liegen: Die Familie Amberger und die Gebrüder Schoeller hatten die trans-o-flex AG bereits 1995 einmal erworben. Damals erzielte trans-o-flex einen Umsatz von knapp einer Mrd. DM. Nach erfolgter Sanierung wurde der Schnell-Lieferdienst im Jahr 1998 an die Deutsche Post AG verkauft. 2008 erwarb die Österreichische Post das Unternehmen.

Peter Amberger, Geschäftsführer der Amberger Familien GbR und Aufsichtsratsvorsitzender der LOXXESS AG, kommentiert den erneuten Kauf so: „trans-o-flex ist ein tolles Unternehmen, dessen besondere Stärke vor allem in den Dienstleistungen für die Pharma-Branche liegen. In diesem Sektor sehen wir hervorragende Marktchancen. Deshalb werden wir trans-o-flex noch stärker auf diesen Bereich ausrichten.“ Christoph Schoeller, Managing Director der Schoeller Holding, erklärt:

„Wir sehen die Beteiligung an trans-o-flex als Engagement mit großem Potenzial. Der Markt verzeichnet einen zunehmenden Bedarf in den Nischen, in denen das Unternehmen seine Stärken hat. In der Konzentration darauf liegt der Schlüssel zur Stärkung der Profitabilität.“ Für die Neuausrichtung des Unternehmens greifen die neuen Eigentümer auf das vorhandene Know-how in ihrem Netzwerk zurück. LOXXESS Pharma, ein Joint Venture mit Beteiligung von LOXXESS, als auch LOXXESS selbst kennen als spezialisierte Dienstleister die Anforderungen der Branche wie auch die weiteren relevanter Sektoren, etwa im Bereich der High-Tech- und Medienlogistik. Deshalb sieht die Familie Amberger große Chancen für Synergien durch die intensive Kooperation mit trans-o-flex.

## trans-o-flex back again

*In early March 2016, the Amberger family and Schoeller Holding acquired the logistics provider trans-o-flex, based in Weinheim, at equal parts from the Austrian Post. The Amberger family is also the sole shareholder of LOXXESS.*



[www.trans-o-flex.com](http://www.trans-o-flex.com)

*The Amberger family and the Schoeller brothers already acquired trans-o-flex AG jointly once before, in 1995. Back then, trans-o-flex had a turnover of nearly one billion DM. After complete restructuring, the express delivery service was sold to Deutsche Post in 1998. In 2008, the company was acquired by the Austrian Post. Peter Amberger, Managing Director of Amberger Familien GbR, and Chairman of the Advisory Board at LOXXESS AG, made the following acquisition statement about the new acquisition: “trans-o-flex is a great company, whose particular strength lies in services to the pharmaceutical industry. We see excellent market opportunities in this sector. Therefore, we will focus trans-o-flex even more strongly on this field.”*

*Christoph Schoeller, Managing Director of Schoeller Holding, said: “We see the investment in trans-o-flex as a commitment with great potential. The market shows increasing demand in the niches where the company has its strengths. Concentration on these niches is the key to growing profitability.” The new owners will use the expertise available in their network to realign the company. LOXXESS Pharma, a joint venture involving LOXXESS, as also LOXXESS itself, as specialized service providers, know the requirements of the industry, as well as those of other relevant sectors, such as the areas of high-tech and media logistics. That’s why the Amberger family sees great opportunities for synergies in a close collaboration with trans-o-flex.*

# CHEFWORKS STARTET MIT LOXXESS

Die Marke Chefworks, amerikanischer Hersteller von Berufskleidung speziell im Gastronomie-Sektor, setzt neue Impulse für die Ausstattung der gehobenen Gastronomie und der Hotellerie. Im amerikanischen Markt wurde Chefworks bereits vielfach ausgezeichnet und ist als Premiumprodukt bekannt.

Die hohen Produkt- und Markenansprüche haben den Online-Spezialisten Erwin Müller Online Versand überzeugt, diese Marke in Europa einzuführen. Dabei setzt Erwin Müller bei der europäischen Markteinführung auf die Fulfillment-Leistungen von LOXXESS. LOXXESS ist mit umfangreichen

Dienstleistungen rund um die Online-Bestellplattform von Chefworks für die reibungslose Versorgung der Hotel- und Gastronomiekunden aktiv.

Zu den Tätigkeiten zählen der Katalogversand, die logistische Abwicklung inklusive Kontraktlogistik sowie Mehrwertdienstleistungen rund um die 1.200 verschiedenen Sortimentsartikel. Gleichzeitig nutzt Chefworks die Fulfillment-Expertise von LOXXESS mit Call-Center-Dienstleistungen wie der Bestellannahme und der Kundenbetreuung sowie dem Debitorenmanagement. LOXXESS steuert und verknüpft die physische Logistik und die Call-Center-Dienstleistungen

über die „Fulfillment-Engine“, ein speziell für die Bedürfnisse der E-Commerce-Branche entwickeltes, komplexes IT- und Software-System.

Die Implementierung des Neukunden war in knapp vier Monaten abgeschlossen, rechtzeitig zur Hotel- und Gastronomie-Fachmesse INTERGASTRA vom 20. bis 24. Februar 2016 in Stuttgart. Sie war der ideale Zeitpunkt zum europäischen Marktstart für Chefworks.

*specialist Erwin Müller Online Sales to launch this brand in Europe. For the logistics for the European market launch, Erwin Müller is relying on fulfillment services from LOXXESS. LOXXESS is supporting the seamless supply of the hotel and catering customers by surrounding the Chefworks' online order platform with comprehensive services.*

*The activities include catalogue distribution, logistics handling including contract logistics as well as value added services for the 1,200 SKUs. At the same time, Chefworks benefits from LOXXESS expertise in fulfillment with call center services such as order handling, customer service and accounts receivable management. LOXXESS is managing and integrating the physical logistics processes and the call center services using its specialized E-Commerce IT system, the "Fulfillment Engine".*

## Chefworks starts with LOXXESS

**EN**

*The Chefworks brand, a US supplier of working clothes specifically for the catering sector, is raising the bar in the high-end catering and hotel sector. The high product and brand standards have convinced online*

# NEUER WEB-AUFTRITT

LOXXESS geht im Mai 2016 mit einer neuen Website unter [www.loxxess.de](http://www.loxxess.de) online. Sie ist moderner und benutzerfreundlicher gestaltet, enthält alle wesentlichen Informationen, um sich ein erstes Bild des Logistikdienstleisters zu machen und ist technisch optimiert für die Darstellung auch auf Smartphones und Tablet-PC's. Damit wird es für die Nutzer noch einfacher und angenehmer, sich über LOXXESS zu informieren und mit dem

Logistikdienstleister in Kontakt zu treten. Die Anforderungen und Inhalte der Neukonzeption hat ein internes Projektteam entwickelt. Insgesamt dauerte das Projekt, das zusammen mit einer Werbeagentur umgesetzt wurde, für die Strukturentwicklung, das Design, die Content-erstellung und die technische Umsetzung rund ein Dreivierteljahr.

Schauen Sie doch einmal vorbei – wir freuen uns auf Ihren Besuch!

## New website

**EN**

*In May 2016 LOXXESS launches the new website [www.loxxess.de](http://www.loxxess.de). It has been designed to be more modern and more user-friendly. The site contains all relevant information required to start to get to know us as a logistics service provider, and has been technically optimized for display on smartphones and tablet PC's. This makes it even*



*more easy and convenient for users to get to know LOXXESS and to contact the company. The requirements and content of the new design were developed by an internal project team. Why don't you go and take a look at the new website – we are looking forward to your visit!*

# SICHERE DATEN, SCHNELLE PROZESSE

**S**eit Oktober 2015 ist das neue LOXXESS-eigene Rechenzentrum in Betrieb. In rund sieben Monaten Planungs- und Umsetzungszeit ist eine hochmoderne Lösung entstanden, die für ein Höchstmaß an Zuverlässigkeit, Schnelligkeit und Sicherheit der zentralen IT-Systeme, der gespeicherten Daten und des Datenaustauschs mit den Kunden und zwischen den LOXXESS-Standorten sorgt.

LOXXESS erfüllt damit alle gängigen Standards eines Tier4-Rechenzentrums. Gleichzeitig werden die spezifischen Belange der Logistikbranche mit der komplexen Vernetzung zahlreicher Standorte und Partner berücksichtigt.

## DATEN LIEGEN IN DEUTSCHLAND

Das zentrale Data Warehouse, das an einen bayerischen LOXXESS-Standort angegliedert ist, besteht aus zwei redundanten Lokationen mit jeweils zusätzlicher Stromversorgung über ein Diesel-Notstromaggregat. Die Anbindung ans Internet erfolgt über zwei getrennte Leitun-

gen verschiedener Provider. Zwei Firewall-Systeme sind im Einsatz, um Schadsoftware fernzuhalten. Sie erfüllen alle gängigen Compliance-Standards.

Die Anwendungen und Daten werden mit speziell geclusterten Server-/Storage-Systemen hochverfügbar gehalten und über ein dreistufiges Backup-System geschützt.

Alle Systeme sind bei Bedarf skalierbar, damit ist der erwarteten wachstumsbedingten Zunahme des Datenvolumens Rechnung getragen.

Marcel Breusch, der als Mitglied der Geschäftsleitung das Projekt verantwortet, hebt die Vorteile des neuen zentralen Rechenzentrums für die Kunden hervor: „Alle Systeme und Daten werden garantiert auf dem Hoheitsgebiet der Bundesrepublik Deutschland abgewickelt und unterliegen damit dem Bundesdatenschutzgesetz. Eine Weitergabe der Daten ist damit ausgeschlossen.

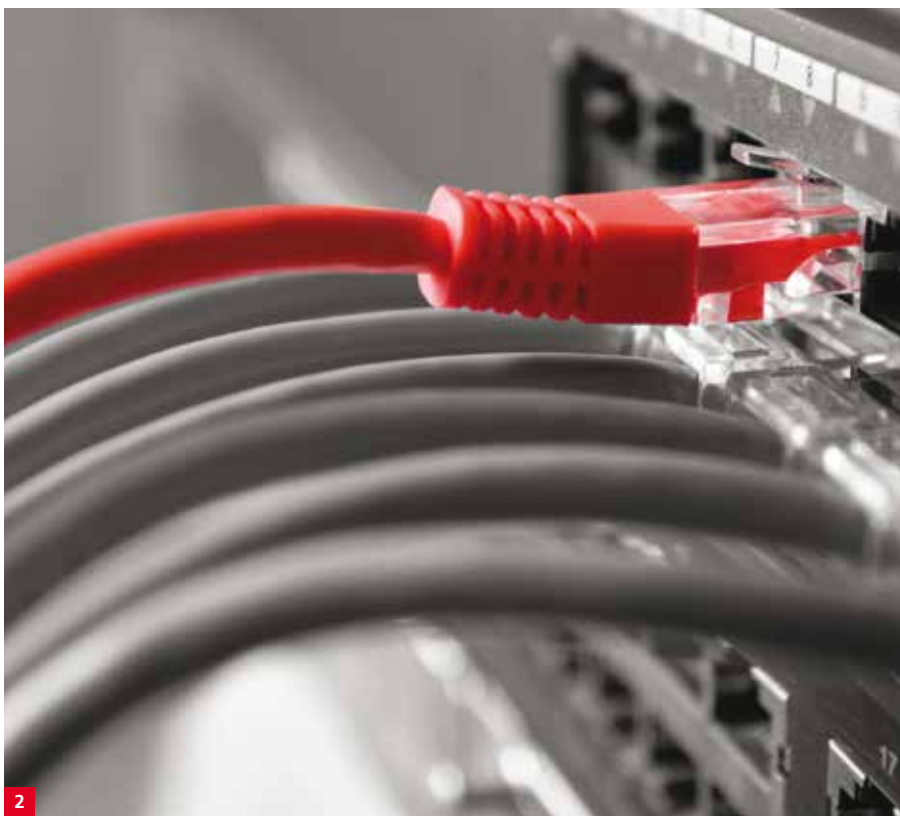
Das ist auch im Hinblick auf die jüngste Rechtsprechung des Europäischen Gerichtshofs im Hinblick auf den Umgang mit persönlichen

Daten in den USA von Bedeutung.“

## LEISTUNGSFÄHIGKEIT STEIGT

Dadurch, dass nun alle Vorgänge vom eigenen dreiköpfigen Team bearbeitet werden, das die Infrastruktur betreut, sei auch die Flexibilität und Reaktionsgeschwindigkeit deutlich gestiegen. „Dies wirkt sich auch auf die Bereitstellung von Hard- und Softwareinstallationen bei projekt-





- 1 *Das neue LOXXESS-Rechenzentrum erfüllt alle gängigen Tier4-Standards*
- 2 *Für das neue Rechenzentrum wurden insgesamt rund 800.000 Euro investiert*



3 *Skizze des Rechenzentrums*

2

und kundenspezifischen Lösungen positiv aus. Wir sind dadurch jetzt noch schneller und können bei Bedarf einfach und zügig entsprechend skalieren“, führt Breusch aus. Auch in puncto Compliance erfüllt das neue Rechenzentrum alle Anforderungen, denn für alle Standorte gilt nun ein einheitlicher Compliance-Standard.

Insgesamt wurden rund 800.000 Euro investiert. „Einerseits wächst die Bedeutung der IT für die reibungslose Zusammenarbeit mit unseren Kunden und für deren Absatz, andererseits werden die IT-Systeme immer leistungsfähiger und umfassender. Deshalb wollen und müssen wir in diesem Bereich kontinuierlich investieren, um die Anforderungen zu erfüllen“, begründet Marcel Breusch die Investition.

## Safe data, faster processes

EN

Since October 2015 LOXXESS' new data processing center has been operational. Over the seven-month planning and implementing period an ultra-modern solution was created, providing maximum reliability, speed and security for the central IT systems, stored data and data exchange with customers and between LOXXESS locations. With this new solution, LOXXESS complies with all the relevant standards for a Tier 4 data processing center. At the same time, it meets the specific demands of the logistics sector, with its complex inte-

gration of numerous facilities and partners.

The central data warehouse, located at one of LOXXESS' Bavarian sites, consists of two redundant locations, each with additional emergency diesel power generators, two separate Internet connections, firewall systems and clustered server/storage systems to ensure high availability of applications and data.

All data are stored exclusively within Germany. This is of special importance for the customers since the recent ruling by the European Court with regard to the handling of personal data in the USA.

A team of three in-house experts responsible for the infrastructure is now handling all processes, which has significantly improved both flexibility and response time. Overall, EUR 800,000 was invested. LOXXESS will continue to invest in its IT systems in order to meet demands in this area.

# NEUE KOLLEGEN FÜR ROMY SCHNEIDER UND HEINZ RÜHMANN





## 1 LOXXESS-Filmlager in Dieburg

*„High-Tech gegen den Zerfall“ – so überschrieb das Fachmagazin Blickpunkt Film kürzlich einen Artikel über das Filmlager von LOXXESS in Dieburg. Im größten Filmarchiv Deutschlands lagern rund 300.000 Rollen und 200.000 Bänder des Münchner Weltvertriebs- und Filmproduktionsunternehmens Beta Film. Für die empfindlichen Originale betreibt LOXXESS logistische Leistungen der besonderen Art.*

**D**er Film kommt in die Jahre. Und so steht nicht nur das Bundesfilmarchiv vor der Herausforderung, die wertvollen Originale der deutschen Filmgeschichte vor dem drohenden Verfall zu retten. Auch private Filmanstalten, Produzenten oder Verleiher, die Originale besitzen, suchen nach Lösungen, die Kunstwerke bestmöglich zu konservieren.

### NOTBREMSE UND NEUES KONZEPT

Bei der Beta Film GmbH, einer der weltweit führenden Firmen für den Handel mit Filmrechten, hat man im Jahr 2012 die Notbremse gezogen. Sie beauftragte LOXXESS damit, die in verschiedenen Lagern und unter unterschiedlichen Bedingungen gelagerten Filme in einem optimal ausgestatteten zentralen Standort zu lagern und zu verwalten. Der Logistikdienstleister entwickelte daraufhin ein maßgeschneidertes Konzept für die Archivierung und das Handling der Filmrollen und Magnetbänder und investierte rund zwei Millionen Euro in den Umbau des Standorts

in Dieburg. Neben der technischen Ausstattung legte LOXXESS großen Wert auf Nachhaltigkeit und Ressourcenschonung. Unter anderem wurden die Außenmauern der Halle mit einer zwölf Zentimeter dicken Dämmschicht versehen, um den Energieverbrauch niedrig zu halten. Entstanden ist ein Lager, das alle Qualitäts- und Sicherheitsanforderungen nach heutigem Stand der Technik erfüllt. Es sind vor allem drei Bedingungen, die dem chemischen Verfall des Originalfilmmaterials Vorschub leisten. Patrick Mense, Mitglied der Geschäftsleitung, berichtet: „Studien haben gezeigt, dass vor allem die Luftfeuchtigkeit den Filmen zusetzt. Generell gilt: Je geringer die Luftfeuchte, umso besser. Ein konstanter Wert von 45 Prozent sollte dabei eingehalten werden.“ Außerdem sei eine möglichst niedrige Temperatur förderlich für die Haltbarkeit. Allerdings gelte das nur für Material, das selten ausgeliehen und damit aufgetaut werden müsse. Deshalb lagert in Dieburg das Gros der Filme bei einer Temperatur von rund 13 Grad. Nur besonders wertvolle Film-

”

*„Studien haben gezeigt, dass vor allem die Luftfeuchtigkeit den Filmen zusetzt.*

*Generell gilt: Je geringer die Luftfeuchte, umso besser.“*

“

negative wie die „Sissi“-Filme mit Romy Schneider oder die „Feuerzangenbowle“ mit Heinz Rühmann werden bei minus vier Grad gelagert. Der dritte Aspekt ist der eines Brandes. Löschwasser ist aus naheliegenden Gründen keine Option. „Wir setzen CO<sub>2</sub> als Löschmittel ein und halten in der Anlage rund 30.000 Liter vor. Nur in der Kombination dieser drei kritischen Bedingungen auf höchstem technischem Niveau ist gewährleistet, dass die Filme optimal



lagern“, ist Mense überzeugt. Doch es gibt weitere Gefahren, gegen die man das Material schützen muss. Standortleiter Thomas Lewis erklärt: „Zusätzlich fahren wir eine Art Frühwarnsystem mit regelmäßigen Kontrollen. Damit sind wir in der Lage chemische Veränderungen wie das sogenannte Essigsyndrom frühzeitig zu entdecken. Bevor größerer Schaden entstehen und auf andere Bänder übergreifen kann, sondern wir den betroffenen Film aus.“

### TRANSPARENZ IM BESTAND

Neben der physischen Unversehrtheit der Filme ist es von größter Bedeutung für Beta Film jederzeit auf die entsprechenden Bänder zugreifen zu können. Dafür sorgt das Lagerverwaltungssystem, das LOXXESS speziell auf die Anforderungen der Filmbranche zugeschnitten hat. „Jede in Dieburg eingelagerte Rolle ist akribisch erfasst und kategorisiert. Über die

Anbindung an ihr ERP-System kann Beta Film auf jede gelagerte Unit in Sekundenschnelle zugreifen und den Bestand nach bestimmten Schlagworten durchsuchen“, erläutert Lewis. Durch die Zusammenarbeit mit LOXXESS habe man neue Maßstäbe gesetzt, bilanziert Beta-Film Geschäftsleiter David Kratz: „Wir nutzen jetzt die neuesten technischen Möglichkeiten der Materiallagerung. Wir sind wesentlich effizienter geworden und haben gleichzeitig die hohen Lagerhaltungskosten dauerhaft gesenkt.“

Das Lager in Dieburg mit rund 4.000 Quadratmetern Gesamtlagerfläche bietet aktuell noch Platz für rund 200.000 35-mm-Filmrollen. Diese möchte LOXXESS anderen Unternehmen der Branche zugänglich machen. „Das Problem für die Branche ist, dass die Uhr für die alten Filmschätze kontinuierlich tickt. Wir haben hier die erprobte Lösung“, so



### Wissenswertes

#### Patrick Mense

#### Mitglied der Geschäftsleitung

##### Wesentliche Stationen:

- 1998 Studienabschluss als Diplom-Betriebswirt an der Berufsakademie Mannheim (heute DHBW)
- Stationen in den Bereichen:
  - Projektmanagement
  - Logistikplanung Business Development
  - Regionalvertriebsleitung
- 2003 Einstieg bei der LOXXESS AG als Leiter Vertrieb und Beratung
- 2004 Berufung zum Mitglied der Geschäftsleitung der LOXXESS AG, verantwortlich für den Unternehmensbereich Vertrieb, Contract Logistics und Business Development
- Heute verantwortlich für den Unternehmensbereich Sales & Engineering und die Region LOXXESS Mitte

2 *In der Feuerzangenbowle lässt sich der junge Dr. Johannes Bömmel (Heinz Rühmann), ein erfolgreicher Schriftsteller, auf eine schicksalhafte Wette ein... Wer könnte diesen großartigen Film der Beta-Sammlung jemals vergessen?!*

3 *Auch der weltberühmte Film über die geliebte österreichische Kaiserin Sissi, dargestellt von Romy Schneider, ist eines der Schmuckstücke der Beta-Sammlung*

Mense. Da bekommen Romy Schneider, Heinz Rühmann oder die Helden der US-Serien Star Trek und Baywatch wohl demnächst neue Kollegen zur Seite gestellt.



## New co-stars for Romy Schneider and Heinz Rühmann

EN

“High-Tech to fight decay” – the German special interest magazine *Blickpunkt Film* recently headlined an article on the LOXXESS movie archive in Dieburg. Approx. 300,000 rolls of film and 200,000 tapes from Munich-based worldwide distribution and movie production company Beta Film are stored in the biggest archive of its kind in Germany. LOXXESS is providing a special kind of logistics service for these sensitive originals. In 2012 Beta Film contracted LOXXESS to store and manage the films stored at various locations and under differing conditions in a single perfectly

equipped facility. The logistics service provider developed a tailor-made approach for the administration and handling of the rolls of film and tapes, and invested two million Euro in the refurbishment of the Dieburg facility.

The result is a warehouse, which meets all the requirements of quality and safety with state-of-the-art technical standard. There are three major requirements that are help to delay the chemical decay of the film: humidity must be kept at a constant 45 percent, the temperature should be kept as low as possible, but only when the material is rarely used, requiring thawing. That’s why most of the films are stored at 13 degrees Celsius. Only the extraordinarily precious film negatives such as the “Sissi” movies featuring Romy Schneider or the “Feuerzangenbowle” featuring Heinz Rühmann are stored at minus four degrees. The third aspect is fire.

Using water to extinguish fires is not an option for obvious reasons. LOXXESS therefore uses CO2 for firefighting. The facility stores 30,000 liters of it. In addition, LOXXESS runs an early warning system of controls to prevent damage from other causes, such as the so-called vinegar syndrome.

Besides the physical integrity of the film, it is crucial for Beta Film to be able to have access to any of the tapes any time. This is handled by the Warehouse Management System, which has been adapted by LOXXESS to the special needs of the movie business. Beta Film Manager David Kratz says that the collaboration with LOXXESS has set new standards for storing and handling materials more efficiently and with reduced storage costs. The facility in Dieburg, with a total storage area of 4,000 square meters currently offers space for approximately 200,000 rolls of 35mm film.

# „IN DER SOFTWARE IST UNSER KNOW-HOW GESPEICHERT“

*Mit „LOXXITone“ führt LOXXESS derzeit ein neues Lagerverwaltungssystem (LVS) ein.*

*Im Interview erläutert Marcel Breusch, Mitglied der Geschäftsleitung und für IT verantwortlich, warum das notwendig ist und welche Vorteile die neue Lösung bietet.*

**Herr Breusch, Sie führen mit Ihrem Team derzeit LOXXITone ein und ergänzen die neue Lösung um weitere Module. Warum die Neuentwicklung?**

Man muss wissen, dass die Produktlebenszyklen der IT-Systeme durch die hohe Innovationskraft und Dynamik meist einen völligen Neustart erfordern. Dies ist auch bei Prolag der Fall, obwohl wir mit diesem LVS auch gegenwärtig noch viele kundenspezifische Lösungen sehr gut abwickeln. Auf lange Sicht werden aber etwa die Programmiersprache RPG oder die Hardware IBM AS 400, auf denen Prolag basiert, weniger verbreitet sein. Darauf mussten wir rechtzeitig reagieren. Denn eine so komplexe Software von Grund auf zu entwickeln,

ist kein Pappenstiel. Prolag läuft seit 1995 in mehreren Versionen und wird in den nächsten Jahren bei ganz spezifischen Anforderungen zum Einsatz kommen. Mit den ersten neuen Modulen von LOXXITone sind wir 2012 live gegangen.

**Wie bewerkstelligen Sie ein solches Projekt denn? Schließlich muss der Betrieb ja unbeeinträchtigt weitergehen?**

Völlig richtig, dass die Logistik für unsere Kunden ungestört läuft, hat oberste Priorität.

Deshalb sind wir bei der Einführung von LOXXITone behutsam vorgegangen. Zunächst haben wir das Filmarchiv in Dieburg für den Kunden



1

1 Marcel Breusch

2

2 LOXXITone ist als System eine völlig neue Generation und damit sehr flexibel zu konfigurieren. Es ist technisch sehr kompatibel, robust und datenbank-unabhängig



2

Beta Film umgestellt. Er war der ideale Pilotkunde. Es folgten die Standorte Hamburg, Bremen und zu Beginn dieses Jahres ein erstes Projekt in Aurach für den Neukunden Atlantic Multipower. Das System bildet die für die Logistik zwingend erforderlichen Funktionen Wareneingang, Lager, Wareneingang, Lager, Wareneingang, Abrechnung, Leitstand und Retouren vollständig ab. Die spezifischen Kundenanforderungen und Varianten der einzelnen Module und Funktionen entwickeln wir sukzessive.

Und zweitens haben wir uns für die Entwicklung des LVS externe Hilfe durch unseren Kooperationspartner Aisys in Würzburg ins Boot geholt.

Dort sind derzeit vier Entwickler und ein Projektmanager damit beschäftigt, das mit C# auf Basis Microsoft.NET programmierte LVS weiter auszubauen.

**War es für Sie keine Alternative, ein fertiges System zu kaufen, statt selbst zu entwickeln?**

Nein, die IT-Kompetenz ist aus Sicht unserer Kunden ein wichtiges Unterscheidungsmerkmal von LOXXESS gegenüber den Mitbewerbern. Unsere Kunden schätzen es, dass wir diesen Weg weiter gehen. Denn damit sind wir viel unabhängiger, flexibler und leistungsfähiger. Über die Jahre haben wir sehr viel Know-how aufgebaut was branchenspezi-

fische Prozesse anbelangt. Unsere Lagerprozesse und die Lagersteuerung sind dadurch sehr ausgereift und stark. In unserer Software ist dieses Wissen quasi gespeichert und wird ständig weiter angereichert. LOXXITone verfügt über genau die Features, die wir brauchen. Stichworte sind etwa Rückverfolgbarkeit, Konfigurieren von Kommissionierstrategien, Transportsteuerung, Nachschubsteuerung, Wegeoptimierung, Leitstandfunktionen etc.

**Wie sieht der Rollout-Plan für 2016/2017 aus?**

Neben der Implementierung von Neukunden, die in der Regel direkt mit LOXXITone betreut werden,

# LOXXITONE



3

werden wir in diesem Jahr Modul-Erweiterungen vornehmen, sowie sukzessive weitere Bestandskunden und Standorte umstellen. Dank der sorgfältigen Vorbereitung und der LOXXESS-internen Expertise und Ressourcen funktionieren die Umstellungen beinahe reibungslos.

### Wo sehen Sie die wichtigsten Vorteile von LOXXITone?

Das System ist einfach eine völlig neue Generation. Es ist sehr flexibel zu konfigurieren, technisch sehr kompatibel, robust und datenbankunabhängig. Wir können hier einfacher kundenspezifische Anpassungen und Erweiterungen vornehmen. Es verfügt über Sicherheitsmechanismen, um

Fehlbuchungen zu verhindern. Alle Warenstatus und Buchungen können transparent und haarklein nachvollzogen werden.

Das System ist im Windows-Look-and-Feel gestaltet, dadurch sehr übersichtlich und intuitiv zu bedienen. Die Anbindung der Kundensysteme erfolgt über alle gängigen Schnittstellenformate und Datentransfers und bietet damit ebenfalls höchste Flexibilität bei kundenspezifischen Anforderungen. Außerdem lassen sich in LOXXITone auch innovative Lagertechniken, wie automatisierte Pickroboter oder Fördersysteme, und Kommissionier-techniken, wie Datenbrillen oder Pick-by-Light-Systemen, problemlos integrieren.

**3** *LOXXITone bildet die für die Logistik zwingend erforderlichen Funktionen Wareneingang, Lager, Warenausgang, Abrechnung, Leitstand und Retouren vollständig ab*

**4** *Über die Jahre haben wir sehr viel Know-how aufgebaut was branchenspezifische Prozesse anbelangt. Unsere Lagerprozesse und die Lagersteuerung sind dadurch sehr ausgereift und stark*





4

## “Our expertise is embedded in the software”

EN

**L** OXXESS is currently implementing a new Warehouse Management System (WMS) called “LOXXITone” that, like the “Prolag” WMS in use since 1995 is an in-house development.

In an interview, Marcel Breusch, Board Member responsible for IT provides insights as to why the new system is needed, and what benefits

it offers. Prolag is still managing a large number of customer-specific solutions very well, he says. But given the dynamic progress in the IT sector, IT solutions generally have to be replaced completely every 20 to 25 years.

LOXXESS went live with the first modules of LOXXITone back in 2012. To replace a system like this is a very complex task, and for LOXXESS the customers’ seamless logistics processes have the highest priority. The LOXXITone modules are developed and implemented at LOXXESS facilities step by step. An external partner assists with the project. But the IT skills are a core LOXXESS competence and a unique selling propo-

sition, giving LOXXESS a high level of independence, flexibility and productivity compared to the competition.

Breusch mentions the multiple benefits of LOXXITone. The system represents a totally new generation. It is very flexible in its configuration, has high levels of technical compatibility, robustness and works with any database.

It includes security mechanisms, a high level of transparency, a Windows look-and-feel making it easy to learn. The integration with customer systems offers all common interface formats and customer-specific demands can be fulfilled with maximum flexibility.

# SCHLAGWORT MIT SCHLAGKRAFT

*Als Familienunternehmen pflegt LOXXESS schon immer einen verantwortungsvollen Umgang mit Umwelt und Ressourcen. Im vergangenen Jahr wurde eine Nachhaltigkeitsstrategie entwickelt, die den aktuellen und zukünftigen Bedürfnissen der Kunden Rechnung trägt. Eine Kundenbefragung soll deren Bedürfnisse eruieren und weitere Handlungsfelder aufzeigen.*

**2**015 hat LOXXESS zusammen mit einem externen Spezialisten eine eigene Nachhaltigkeitsstrategie entwickelt. Damit erhielten die bisher schon betriebenen Nachhaltigkeitsmaßnahmen ein strategisches Fundament und das Management eine Richtschnur für die zukünftigen Aktivitäten.

„Letztendlich deckt sich die Fokussierung auf Nachhaltigkeit mit den Bedürfnissen und Anforderungen unserer Kunden. Deshalb wollen wir zukünftig unsere Dienstleistungen entlang der gesamten Wertschöpfungskette noch stärker darauf ausrichten“, beschreibt Claus-Peter Amberger, Vorstand der LOXXESS AG, die Grundlage der Stra-

tegie. Orientiert am „3-Säulen-Modell“ der Nachhaltigkeit hat LOXXESS sein „Strategiehaus“ entwickelt.

Die Mission, die sich LOXXESS dafür gegeben hat, besteht darin, die für die nachhaltige Entwicklung relevanten Faktoren voranzutreiben:

„Hier konzentrieren wir uns auf Innovation, Qualität und Zuverlässigkeit sowie auf einen kontinuierlichen Verbesserungsprozess. Dafür sind in der Strategie konkrete Zielwerte für das Jahr 2020 hinterlegt.

Die Fortschritte im Sinne einer nachhaltigen Unternehmensausrichtung können wir so konkret anhand bestimmter Indikatoren transparent machen und überprüfen“, erläutert Amberger.

## **DREI SÄULEN DER NACHHALTIGKEIT**

Die drei Säulen, die eine nachhaltige Unternehmensentwicklung bestimmen, sind Ökonomie, Ökologie und Soziales. Das ökonomische Ziel von LOXXESS ist profitabel zu wirtschaften und auf dieser Basis ein höheres Wachstum zu erzielen als der Markt. Ökologisch strebt das Familienunternehmen über den definierten Zeitraum danach, die CO<sub>2</sub>-Emissionen im zweistelligen Prozentbereich zu senken sowie die Energieeffizienz zu erhöhen. Und im Sozialen steht die eigene Belegschaft im Mittelpunkt mit dem Ziel unterdurchschnittliche Fluktuations- und Krankenraten aufzuweisen.





## HANDLUNGSFELDER UND MESSGRÖSSEN

Für diese drei Säulen sind in der Strategie Handlungsfelder definiert worden. Mit dem eigenen Engineering-Know-how entwickelt LOXXESS zu einem großen Teil die benötigten Logistikimmobilien selbst.

Sie werden nach den einschlägigen Umweltstandards wie etwa denen des DGNB (Deutsche Gesellschaft für nachhaltiges Bauen) zertifiziert und mit intelligentem Energiemanagement bewirtschaftet. LOXXESS nutzt bereits 20.000 Quadratmeter Solarfläche zur Stromerzeugung.

Bei der Steuerung der Dienstleistungsprozesse greift das Lean Management Programm „Lean LOXXESS“, mit dem

systematisch Abläufe optimiert und Ressourcen geschont werden. Gemessen werden die Fortschritte hier unter anderem mit der Entwicklung der Produktivitätskennzahlen.

Die Digitalisierung der Dienstleistungsprozesse mit dem eigenen IT-Kompetenzteam trägt ebenfalls wesentlich zur Nachhaltigkeit bei. Die Gestaltung optimaler, kundenindividueller und flexibler Prozesse wirken sich auf die Effizienz der Mitarbeiter, die Leistungsfähigkeit in den Dienstleistungen und auf den Energieverbrauch aus.

Ein wesentliches Handlungsfeld ist die Mitarbeiterentwicklung und -bindung. Anreize sollen hier etwa durch die Verbesserung bestehen-

der variabler Arbeitszeit- und Vergütungsmodelle, Fortbildungs- und Quercertifizierungsmaßnahmen sowie durch Maßnahmen der Arbeitsplatzsicherheit und Gesundheit geboten werden.

## KUNDENBEFRAGUNG GEPLANT

Für Claus-Peter Amberger fügt sich die Nachhaltigkeitsstrategie letztlich in die Grundwerte des Unternehmens ein und fußt auf diesen: „Als Familienunternehmen in der 3. Generation liegen unsere Stärken auf Kundenorientierung, Leistungsstärke, Partnerschaftlichkeit, Vertrauen, Offenheit, Zuverlässigkeit, Innovation und Flexibilität.

Diese Werte spiegeln sich in der



### Wissenswertes:

## ENERGIE-AUDITS DURCHGEFÜHRT

**E**in Beispiel für die Nachhaltigkeitsbestrebungen bei LOXXESS ist der Umgang mit den gesetzlich vorgeschriebenen Energie-Audits an den Logistikstandorten. Seit April 2015 ist in Deutschland das Energiedienstleistungsgesetz (EDL-G) in Kraft.

Das EDL-G setzt die Energieeffizienz-Richtlinie 2012/27/EU Energy Efficiency Directive (EED) der Europäischen Union um. Im Herbst 2015 hat LOXXESS erfolgreich das Energie-Audit gemäß EDL-G durchgeführt. Es zeigte sich, dass die technischen Einrichtungen und Maßnahmen, die bei Bau und Betrieb der LOXXESS-Logistikanlagen umgesetzt werden, meist noch über die gesetzlichen Anforderungen hinausgehen.

Dennoch entstand im Zuge des Audits, das das Beratungsunternehmen LEA Lean Energy Services an den LOXXESS-Standorten Ebermannsdorf, Aurach, Neuburg a. d. Donau und Garching durchgeführt hat, ein Bericht, in dem Verbesserungspotenziale aufgezeigt wurden. Diese hat LOXXESS aufgenommen und in konkrete Maßnahmen an den jeweiligen Standorten weiterentwickelt, die im 1. Halbjahr 2016 umgesetzt werden.

Dazu zählen etwa die Installation eines Blockheizkraftwerks in Aurach, die Implementierung von Energiemanagementsystemen zur Überwachung des Energieverbrauchs und zur Erkennung von Anomalien sowie der Einsatz von LED-Leuchtstoffröhren an mehreren Standorten.

Entsprechend der tschechischen Umsetzung der EU-Richtlinie in nationales Recht, die dem deutschen Gesetz weitgehend entspricht, werden in 2016 nun auch die LOXXESS-Logistikanlagen in Bor auditiert. Gleichzeitig wird LOXXESS im Rahmen der Nachhaltigkeitsbestrebungen über die gesetzlichen Anforderungen hinaus aber auch weitere deutsche Standorte überprüfen lassen.

**1** Bei der Steuerung der Dienstleistungsprozesse greift das Lean Management Programm „Lean LOXXESS“, mit dem systematisch Abläufe optimiert und Ressourcen geschont werden

**2** Die Mission, die sich LOXXESS dafür gegeben hat, besteht darin, die für die nachhaltige Entwicklung relevanten Faktoren voranzutreiben: Innovation, Qualität, Zuverlässigkeit und kontinuierliche Verbesserungsprozesse



Nachhaltigkeitsstrategie.“ Bei all den aus der Strategie erwachsenden Maßnahmen ist es für LOXXESS von elementarer Wichtigkeit, die Meinung der Kunden, deren eigene Bedürfnisse und Strategien zu kennen.

Deshalb führt das Unternehmen im April 2016 erstmals eine Online-Befragung der Kunden durch. Über einen Zeitraum von rund einer Woche haben die Kunden die Möglichkeit, ihre Sicht auf das Thema Nachhaltigkeit zu erläutern. Im Mittelpunkt stehen Fragen zur Bedeutung, Strategie und Organisation der Nachhaltigkeitsbestrebungen im eigenen Unternehmen. Daneben geht es um die Kundensicht auf das Nachhal-

tigkeitsengagement von LOXXESS und gemeinsame Schnittmengen. Mit den so gewonnenen Einsichten soll die eigene Strategie abgeglichen, Themen erkannt und weitere Maßnahmen entwickelt werden. „Außerdem wollen wir stärker mit den Kunden kommunizieren und auch Chancen für Kooperationen in diesem Bereich erkennen“, erklärt Amberger und schließt: „Das Thema Nachhaltigkeit wird uns weiter beschäftigen, keine Frage.“

**3** Insgesamt nutzt LOXXESS bereits 20.000 Quadratmeter Solarfläche zur Stromerzeugung an drei Standorten. Mit der Solaranlage am Standort Aurach spart LOXXESS 453 Tonnen CO<sub>2</sub> pro Jahr

## Buzzword with power

EN

**A**s a family-run company, LOXXESS has always treated the environment and resources in a responsible way. Last year, the company developed a sustainability strategy, which meets present and future requirements from customers. A customer survey will be carried out to learn about their needs and to define further fields of activity. Claus-Peter Amberger, CEO of LOXXESS AG, states that the company aims to focus on the sustainability of services along the entire value chain even more strongly in future, because this is in line with what customers are asking for. The main factors for this mission are innovation, quality and reliability, as well as a process of continuous improvement. In order to create a transparent framework for this process, relevant key performance indicators have been defined with target values and a continuous measurement processes for these indicators. The improvement process is based on three pillars for the sustainable development of the company. These are economy, ecology and social welfare. Economically, LOXXESS seeks profitability and growth above market rates. Ecologically, the family business aims to lower its CO<sub>2</sub> emissions in the de-



3

finied period by ten per cent or more. and to increase its energy efficiency. Socially, LOXXESS focuses on its employees and seeks below average turnover and sickness rates. For each of these three pillars, areas of activity and detailed indicators have been defined. For instance, LOXXESS mainly engineers and operates the necessary logistics facilities itself, to high environmental standards. Services are provided according to the Lean Management Program "Lean LOXXESS". The further digitization of service processes by the skilled in-house IT team also contributes substantially to sustainability. Human Resources Management is another field of activity. Incentives such as flexible working hours and remuneration models, professional training as well as health and safety programs will be offered in this field. A customer survey will be held to learn more about customer attitudes and their own strategies in relation to sustainability. LOXXESS will use the insights from the survey to revalidate its own strategy, identify new issues and develop further activities. By means of this survey Claus-Peter Amberger also aims to communicate even more

closely with customers and learn about possible collaboration with customers in this area.

### ENERGY AUDITS

An example of LOXXESS' efforts to improve sustainability is the way the mandatory energy audits at the logistics premises have been handled. Since April 2015, the Energy services law (EDL-G) – based on the relevant European law – has applied in Germany. The audits showed that the technical equipment and measures applied in the design and operation of LOXXESS facilities in most cases go beyond what the law requires. But the final report showed additional potential for improvements. These will be applied at the respective locations during the first half of 2016. Amongst these projects is the installation of a combined heat and power plant in Aurach, the implementation of energy management systems to monitor energy consumption and to detect anomalies. and the use of LED lighting systems at several locations. In 2016, the LOXXESS logistics facilities in Bor will be audited under the Czech implementation of this European law. At the same time further German locations will also be audited.

## 30 Jahre

Peter Poed, LOXXESS Berlin  
Stefan Schönborn, LOXXESS Berlin  
Christina-Maria Faupel, LOXXESS Bremen

## 20 Jahre

Lydia Mielke, LOXXESS Buchen  
Astrid Schumann, LOXXESS Frechen  
Andreas Daams, LOXXESS Hamburg

## 10 Jahre

Michael Böhme, LOXXESS Berlin  
Denny Eichhorn, LOXXESS Berlin  
Matthias Goecks, LOXXESS Berlin  
Harald Christian Hanke, LOXXESS Berlin  
Hans Koehler, LOXXESS Berlin  
Volker Lessin, LOXXESS Berlin  
Bernd Rettke, LOXXESS Berlin  
Arjeta Rrhahimi-Kastrati, LOXXESS Berlin  
Pascal Schima, LOXXESS Berlin

Alfia Pass, LOXXESS Buchen  
Herbert Auerbacher, LOXXESS Ebermannsdorf  
Roland Dirscherl, LOXXESS Ebermannsdorf  
Michael Schinabeck, LOXXESS Ebermannsdorf  
Tobias Stauber, LOXXESS Ebermannsdorf  
Norbert Squarra, LOXXESS Ebermannsdorf  
Petra Lohmann, LOXXESS Garching  
Renate Binder, LOXXESS Neuburg  
Herta Areche, LOXXESS Tegernsee

# Herzlichen Glückwunsch!

Wir danken unseren langjährigen Mitarbeitern für  
Ihre Treue und Ihr Engagement.

## IN DER REGION VERWURZELT

Im oberbayerischen Haiming im Landkreis Altötting befindet sich einer der deutschen Standorte von LOXXESS. Seit acht Jahren betreibt LOXXESS hier ein modernes, technisch hervorragend ausgestattetes Lager mit rund 40.000 Quadratmetern Lagerfläche, das von insgesamt 100 Mitarbeitern im Dreischichtbetrieb bewirtschaftet wird.

Unternehmen und Mitarbeiter sind in der Region verwurzelt und engagieren sich vor Ort. So leistete LOXXESS im Februar 2016 mit einer Spende einen Beitrag zur Verbesserung der Feuerwehrausrüstung. Sie trägt wesentlich dazu bei, dass für die

Freiwillige Feuerwehr Piesing e.V., ein offizieller Mannschafts-transportwagen angeschafft werden kann. Diese ist im Industriegebiet Soldatenmais, in dem sich auch die LOXXESS-Niederlassung befindet, die primäre Einsatzfeuerwehr.

Der Bürgermeister der Gemeinde Haiming bedankte sich in einem Brief an die Geschäftsführung und schrieb: „Über Ihre großzügige Spende zugunsten der Freiwilligen Feuerwehr Piesing e.V. haben wir uns sehr gefreut... Bislang mussten die Einsatzkräfte, die im Löschfahrzeug nicht mehr Platz hatten, mit Privat-PKWs zum Einsatzort fahren. Zukünftig steht dafür ein offi-

zieller Mannschaftssportwagen zur Verfügung. Mit Ihrer Spende kann diese wichtige Investition leichter umgesetzt werden...“



**1** Unternehmen und Mitarbeiter engagieren sich in Haiming. So unterstützte LOXXESS im Februar die Freiwillige Feuerwehr zur Verbesserung ihrer Ausrüstung

**2** Petra Bertl, Teamleitung Verwaltung, und Alfons Hasenknopf vom Projekt „Suibamoond“ mit einem Teil der spendenfreudigen Belegschaft bei der Scheckübergabe

### Local roots

EN

One of the German facilities of LOXXESS is located in the Bavarian town of Haiming in the Altoetting region. For the last eight years, LOXXESS has operated a modern warehouse with technically outstandingly equipment and with approx. 40,000 square meters of storage area and 100 employees working in three shifts.

Company and staff have strong local roots, and are hired locally. LOXXESS made a donation to the local fire department to contribute to the purchase of a team transporter.

The staff organize a tombola every year at their New Year party for the marketing gifts received during the year. This year they donated the income from the sale of tickets to a local organization caring for sexually or psychologically abused children. The amount donated was 900 euros.

### Wissenswertes



### TOMBOLA FÜR GUTEN ZWECK

Die Mitarbeiter am LOXXESS-Standort Haiming engagieren sich ebenfalls. Jedes Jahr veranstalten sie bei ihrer Neujahrsfeier eine Tombola mit den über das Jahr angesammelten Werbegeschenken. Den Erlös der verkauften Lose spenden sie für einen guten Zweck. Diesmal war die Freude besonders groß, denn insgesamt wurden bei der Tombola 900 Euro Erlös. In diesem Jahr entschieden sich die Mitarbeiter für das Projekt „Suibamoond“ (Silbermond). Es organisiert Hilfe für sexuell und seelisch missbrauchte Kinder.

## 2. PLATZ BEI DER STAPLERRALLYE

Horst Hein, Staplerfahrer bei LOXXESS am Standort Berlin, schnitt bei der Philipp-Morris-Staplerrallye mit einem hervorragenden 2. Platz ab.

Die Rallye findet traditionell zwei Mal jährlich für eigene Mitarbeiter und die von Dienstleistern statt. Im Frühjahr konnten Mitarbeiter aus allen Bereichen teilnehmen, bei diesem Event steht das Kennenlernen und der Kontakt mit der Technik im Vordergrund.

Am 22. September 2015 maßen dann die Profis ihr Können.

Eine Teilnahme ist bei diesen Rallyes nur mit gültigem Staplerschein möglich. Hier zählen Geschicklichkeit, Erfahrung und sportlicher Ehrgeiz.

Letztendlich steht bei beiden Veranstaltungen jedoch der Sicherheitsaspekt im Vordergrund.

Horst Hein ist nicht nur Staplerfahrer, sondern verfügt auch über die Qualifikation zum Ausbilder für Staplerfahrer. Dass er sein Metier beherrscht unterstreicht der hervorragende 2. Platz.



### 2<sup>nd</sup> place at the forklifts' rally

EN

Horst Hein, forklift driver for LOXXESS' in Berlin, achieved an outstanding 2<sup>nd</sup> place in the Philip Morris forklift rally. The

### 1 Staplerfahrer und Ausbilder Horst Hein

competition traditionally takes place twice a year for both in-house and service providers' staff. In the spring, employees from all departments were allowed to take part. This event focuses on getting acquainted with a forklift and getting familiar with the technology.

Then, on September 22<sup>nd</sup>, the professionals showed off their skills in competition. Here, only drivers with a forklift driver license can participate. In this event skill, experience and ambition all count. Horst Hein is not just a forklift driver but is also a qualified trainer of forklift drivers.

## MAKING OF...

„Ein Bild sagt mehr als tausend Worte“, heißt es unter Werbe- und Kommunikationsprofis. Deshalb hat auch LOXXESS im Januar 2016 einmal mehr in ein professionelles Foto-Shooting am Standort im tschechischen Bor investiert.

Die Aufnahmen, für die der Starnberger Fotograf Jan Greune engagiert wurde, zeigen verschiedene Stationen der Logistik- und Fulfillment-Tätigkeiten von LOXXESS. Die Motive, die die Kompetenz von LOXXESS unterstreichen, wurden ausschließlich mit eigenen Mitarbeitern erstellt, die bei der Erstellung her-

vorragend mitgewirkt haben. Sie werden für die neue Website, für Anzeigen und Broschüren und auch für die Illustration der Beiträge im LOXXESS Magazin eingesetzt.

### Making of...

EN

“A picture is worth a thousand words” is a proverb much used by communication experts. Therefore, once again, LOXXESS invested in a professional photo shoot at the Bor facility in the Czech Republic. The pictures, taken by photo-



grapher Jan Greune, Starnberg, show various stages of the LOXXESS' logistics and fulfillment activities. The subjects all serve to underline LOXXESS' skills were all shot with our own staff who collaborated superbly in their creation.

### 1 Das „Making of“ der neuen LOXXESS Bildmotive in Bor

The pictures will be used for the new website, for adverts, brochures and also to illustrate articles in the LOXXESS magazine.

# FÜHRUNGSKRÄFTETAGUNG IN DRESDEN

Der Informationsfluss und eine gute Atmosphäre untereinander sind essentiell für ein funktionierendes Unternehmen. Deshalb trifft sich die Leitungsriege von LOXXESS jedes Jahr im Januar an einem der LOXXESS-Standorte zur Führungskräfte-tagung. Ein wesentliches Ziel der Veranstaltung ist der Austausch zwischen den Führungskräften, um die persönlichen Beziehungen zu stärken, die Zusammenarbeit zu fördern und Best-Practice-Lösungen miteinander zu teilen. Zum Programm gehören deshalb neben dem Austausch der strategischen Neuigkeiten und der zurückliegenden „Lessons learnt“ immer auch Unterhaltung und „fachfremde“ Impulse. Im Januar 2016 trafen sich die

rund 40 leitenden Mitarbeiter in Dresden. Ein erstes Highlight der zweitägigen Veranstaltung war eine zweistündige Führung durch die geschichtsträchtige Stadt. Bei den fachlichen Themen bildete diesmal die neu entwickelte Nachhaltigkeitsstrategie einen Schwerpunkt. Der besondere Höhepunkt war der Besuch der Produktionsanlage eines LOXXESS-Kunden. Bei der Führung durch das Dresdner Werk konnten die Manager die Produktionsabläufe vor Ort kennen lernen. Dabei erhielten sie auch Einblicke in die Lean Management Aktivitäten und in die damit verbundenen Herausforderungen. Nach der konzentrierten Arbeit gab es beim unterhaltsamen Abschluss der Veranstaltung

noch einmal Gelegenheit zum persönlichen Netzwerken: Ein geselliges Abendessen im Sophienkeller rundete die Führungskräfte-tagung ab.

## Management conference in Dresden

EN

A healthy flow of information and a good working atmosphere are essential for a successful company. That's why the executives of LOXXESS come together in January each year at one of the LOXXESS offices for their management conference.

**1** Am linken Elbufer befindet sich das historische Zentrum Dresdens. Einst von mächtigen Festungswällen geschützt, entfaltete die sächsische Residenz hier Pracht und Betriebsamkeit. Auch heute wird der Anblick der Elbfront noch von den wunderschönen Bauten aus Renaissance, Barock und 19. Jahrhundert bestimmt

This year, around 40 managers met in Dresden. The first highlight of the two-day event was a two-hour guided tour of the city's rich history. The business issues this year focused on the newly developed sustainability strategy.

A special highlight was the visit to a production plant of a LOXXESS customer with an insight into the production processes and the lean management activities there. A relaxed dinner in the Sophienkeller rounded off the executive meeting.



# LOXXESS

# GEWINNSPIEL



Bei welcher Temperatur werden besonders wertvolle Filmnegative wie die „Sissi“-Filme mit Romy Schneider oder die „Feuerzangenbowle“ mit Heinz Rühmann im LOXXESS-Filmarchiv in Dieburg, dem größten Filmarchiv Deutschlands, gelagert?

*At which temperature are stored the extraordinary precious film negatives such as the „Sissi“ movies with Romy Schneider or the „Feuerzangenbowle“ with Heinz Rühmann in the LOXXESS movie archive, the biggest film library in Germany?*



Gewinnen Sie einen Preis aus dem Planet Sports-Sortiment im Wert von ca. 220€!



Senden Sie bitte Ihre Antwort bis zum **31. Juli 2016** per E-Mail an:

*Please send your answer until July, 31, 2016 to:*

**magazin@loxxess.com**



Der Gewinner wird bei mehreren korrekten Einsendungen per Losverfahren ermittelt und per E-Mail benachrichtigt.

Mit Ihrer Teilnahme erklären Sie sich im Gewinnfall mit der Veröffentlichung Ihres Namens in der nächsten Ausgabe einverstanden.

*Der Rechtsweg ist ausgeschlossen.*

**Gewinner der Ausgabe 01**

**SABINE POLLNER**  
Unique Personalservice GmbH  
Altötting

**Herzlichen Glückwunsch!**